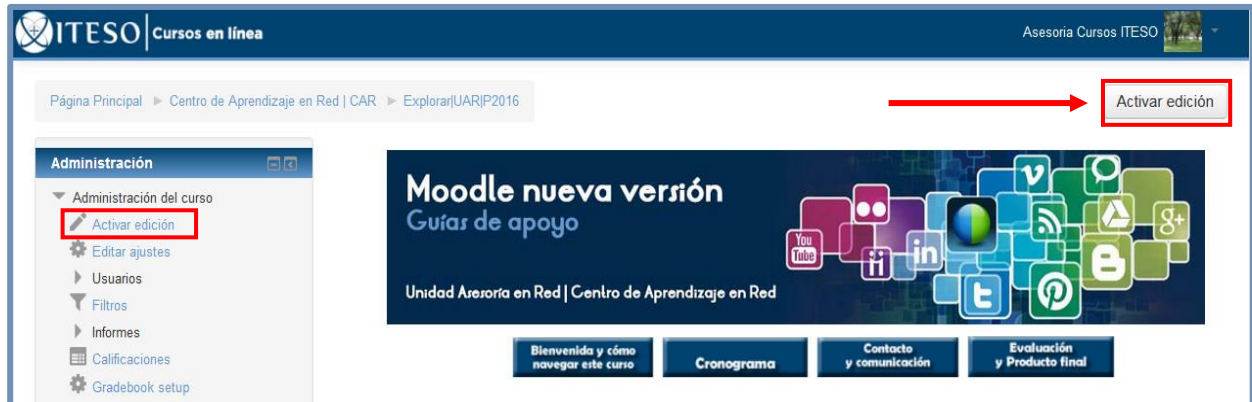


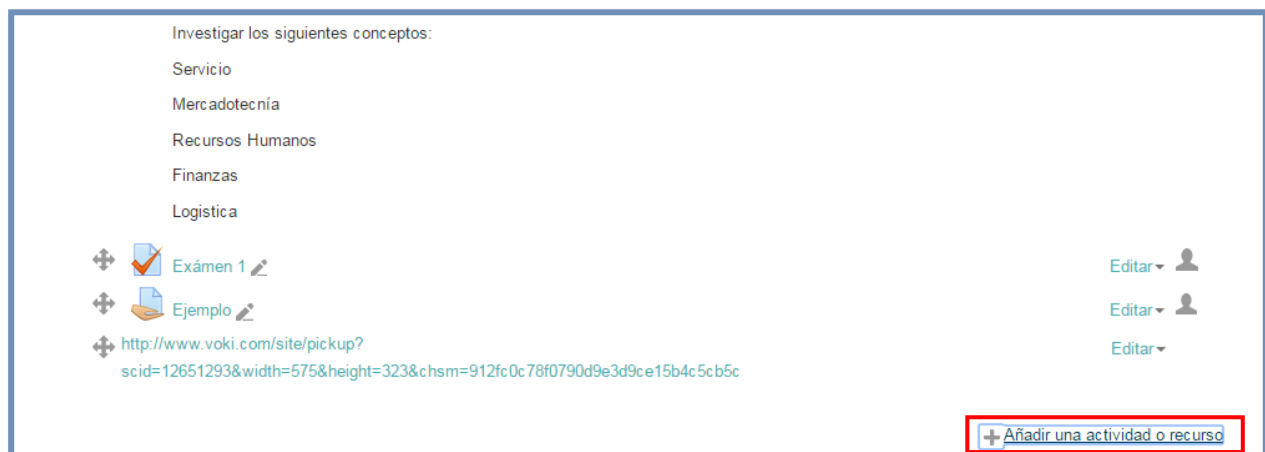


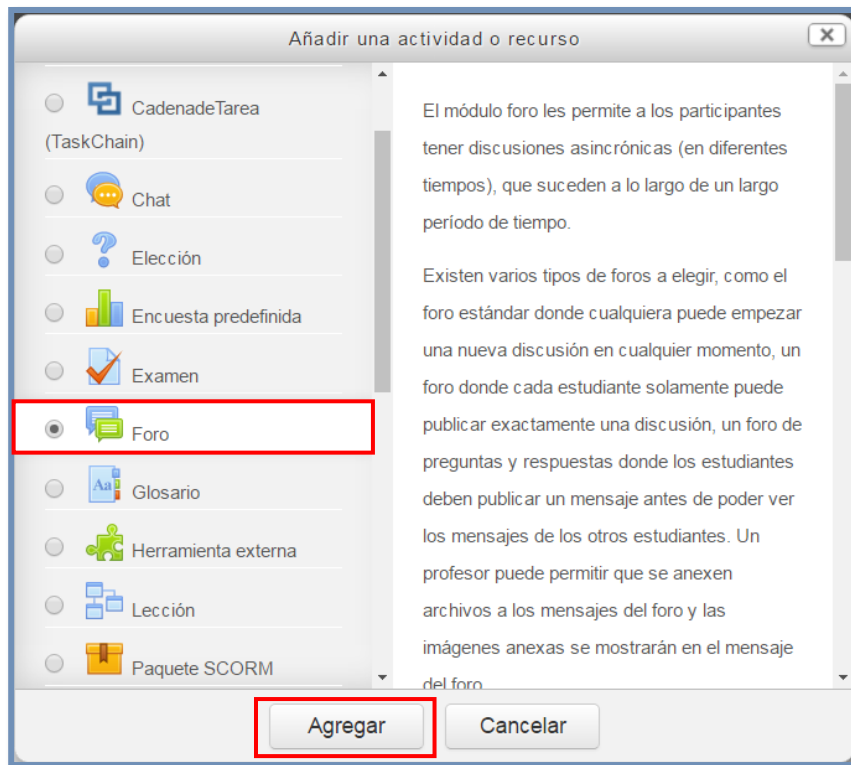
La presente guía te ayudará paso a paso para crear un **Foro**.

- ✓ En la página principal del curso oprime el botón **Activar edición**, ubicado en la esquina superior derecha de la pantalla o bien, en la primera opción del bloque "Ajustes".



- ✓ Después elije el tema o semana donde se desea colocar el foro y pulsa sobre la opción **"Añadir una actividad o recurso"**. Al aparecer el *pop up* o ventana emergente habrá que seleccionar la opción: **"Foro"** y posteriormente habrá que dar clic en el botón **"Agregar"**.





- ✓ Se presentará un formulario para dar de alta el foro. Define las características del mismo (nombre del foro, tipo de foro, las indicaciones, por mencionar algunas).

El más usado y recomendado.

▼ Anexos y conteo de palabras

Tamaño máximo del archivo adjunto

Número máximo de archivos adjuntos

Mostrar número de palabras

▼ Suscripción y seguimiento

Modalidad de suscripción

Leer seguimiento

► Umbral de mensajes para bloqueo

► Calificación

► Valuaciones (ratings)

► Configuraciones comunes del módulo

Los tres tipos de foro que sugerimos son:

- ✓ **Foro estándar para uso general:** permite a todos los participantes (estudiantes y profesores) agregar nuevos temas o líneas de discusión. Es el foro ideal para la comunicación constante a lo largo del curso. Especifique en el campo de **“Descripción”** las indicaciones generales y sentido del foro.
- ✓ **Una discusión única simple:** sólo muestra una línea de discusión, es para debates enfocados en algunas preguntas o temáticas, donde se concentra la participación. La **“Descripción”** es el campo del texto para el primer mensaje o detonador.
- ✓ **Cada persona plantea un tema:** limita a cada participante a abrir sólo un tema o línea de discusión. Es útil para ordenar los aportes, donde cada estudiante coloca su mensaje y se espera que en su espacio se comenten o acumulen las participaciones de los demás.

Presenta otras pestañas a configurar, como el espacio de calificaciones. Si el foro tendrá una calificación numérica sugerimos dejar en Tipo de consolidación “Promedio de calificaciones” y después seleccionar el número máximo a calificar en esta actividad (elegir 100 o 10 según se utilice).

OJO. Las fechas que se presentan son para las participaciones que se calificarán en esos rangos. No tiene nada que ver con la posibilidad de que los alumnos puedan seguir participando en el foro.

▼ Calificación

Categoría de calificación ⓘ Sin categorizar ▼

Calificación aprobatoria ⓘ

▼ Valuaciones (ratings)

Roles con permiso para evaluar ⓘ La comprobación de capacidades no está disponible hasta que se guarde la actividad

Tipo agregado ⓘ Sin valuaciones (ratings) ▼

Escala ⓘ

- Sin valuaciones (ratings)
- Promedio de valuaciones (ratings)
- Número de valuaciones (ratings)
- Valuación (rating) máxima**
- Valuación (rating) mínima
- Suma de valuaciones (ratings)
- Puntos máximo 100

Limitar las valuaciones (ratings) a los elementos con fechas en este rango:

Desde 2 mayo 2016 02 25

Hasta 2 mayo 2016 02 25

► Configuraciones comunes del módulo

Guardar cambios y regresar al curso Guardar cambios y mostrar Cancelar

- ✓ Pulsa el botón **“Guardar cambios y mostrar”** para revisar cómo se visualiza el foro. Luego el botón **“Añadir un nuevo tópico/tema de discusión aquí”** (en el caso de que quiera agregar una línea de discusión).

Foro de Reflexión

Ejemplo...

Añadir un nuevo tópico/tema de discusión aquí

(Aún no hay tópicos/temas de discusión en este foro)

El profesor puede iniciar aquí el diálogo.

- ✓ El foro fue agregado con éxito. Para verificarlo ve a la página principal del curso. Identifica el foro en la semana o tema donde fue abierto.

Consulta nuestras guías, para cualquier duda puedes acudir al edificio "C", Planta Baja C106-07 o bien comunicarte al teléfono 3669-3434 extensiones 3377 o mediante el correo de: asesoriaenred@iteso.mx